

# HEIZUNG WARMWASSER KÜCHE

## ENERGIE IST UNSERE ZUKUNFT

Fragen an die Haushalte in Lüchow-Dannenberg



### HEIZUNG

Geben Sie bitte Ihre persönlichen Verbrauchsdaten an und, wenn möglich, auch einige Daten zum Gebäude:

Heizung mit  Holz  Gas  Öl  Elektro  Kohle  
 Jahresverbrauch  m<sup>3</sup>  Liter  kWh  Kg oder t  
 Bewohner  Erwachsene  Kinder  
 Gebäude  Fachwerk  Massiv  anderes  
 Baujahr   
 Wohnfläche  m<sup>2</sup>  
 Beheizte Nebenräume  m<sup>2</sup>  
 Isolierglas-Fenster  ja  teilweise  nein  
 Nachträgliche Wärmedämmung   
 Wenn ja, wo   
 Niedrigenergie-Standard?  ja  nein



### WARM & WASSER

Üblicherweise wird Warmwasser mit dem Heizungs Brenner erzeugt. Oft gibt es aber zusätzliche Elektroboiler. Das ist für die Abschätzung möglicher Einsparungen interessant:

Warmwasser mit  Öl  Gas  Holz  Elektroboiler  Durchlauferhitzer  
 Elektrogeräte Anzahl  Leistung  kW  
 Haben Sie schon eine thermische Solaranlage?  ja  m<sup>2</sup>  
 Waschmaschine am Warmwasser angeschlossen  ja  nein  
 Geschirrspüler am Warmwasser angeschlossen  ja  nein  
 Wasser jährlicher Verbrauch  Liter



### KOCHEN & KÜHLEN

In der Küche wird weniger Energie verbraucht, als allgemein angenommen. Sparen läßt sich vor allem an der Art der Warmwasser-Bereitung, beim Kochen und beim Kühlschrank – Gute Geräte in kühlen Räumen verbrauchen erheblich weniger. Bitte geben Sie folgende Werte an:

Kochen  Gas  Elektroherd  Dunstabzug  Holzherd  Mikrowelle  
 Leistung  Watt Nutzung ca.  Stunden/Tag  
 Leistung  Watt Nutzung ca.  Stunden/Tag  
 Küchengeräte  Mehrzweck  Wasserkocher  Rührstab  Kaffeemaschine  
 andere:   
 Kühlen  Kühlschrank  mit  ohne Gefrierfach Baujahr   
 Gefrierschrank, Baujahr   Gefriertruhe, Baujahr

# STROM ELEKTROGERÄTE LICHT

## ENERGIE IST UNSERE ZUKUNFT

Fragen an die Haushalte in Lüchow-Dannenberg

### STROM

Stromverbrauch im Jahr  kWh Kosten  EURO/DM

Sind Sie bereit, für die 100% ige Stromversorgung aus erneuerbaren Energiequellen 1 Eurocent pro Kilowattstunde mehr zu zahlen?  ja  nein



### GROSSE ELEKTROGERÄTE

Waschmaschine, Trockner und Geschirrspüler nutzen in der Regel elektrischen Strom zum Aufheizen. Deshalb ist der Energiebedarf relativ hoch. Auch Heizlüfter können erhebliche Energiemengen verbrauchen.

Waschmaschine Fabrikat  Baujahr   
 mit Warmwasseranschluß  ja  nein  
 Wäschetrockner Fabrikat  Baujahr   
 Geschirrspüler Fabrikat  Baujahr   
 mit Warmwasseranschluß  ja  nein  
 Heizlüfter Anzahl  Nutzung  Stunden im Jahr  
 Radiator Anzahl  Nutzung  Stunden im Jahr  
 Staubsauger Fabrikat  Baujahr

### KLEINE ELEKTROGERÄTE

Bei TV, Stereo, PC und ähnlichen Geräten zählen nicht nur der direkte Verbrauch, sondern auch die Leistungsaufnahme im „Stand by“, also wenn die Geräte mit einer Fernbedienung sofort „eingeschaltet“ werden können. PS. Eine Steckdosenleiste mit Schalter kann einiges einsparen.

1. Fernseher Leistung  Watt täglich ca.  Stunden  
 Standby-Aufnahme  Watt  
 2. Fernseher Leistung  Watt täglich ca.  Stunden  
 Standby-Aufnahme  Watt  
 1. Musikanlage/Radio Leistung  Watt täglich ca.  Stunden  
 Standby-Aufnahme  Watt  
 2. Musikanlage/Radio Leistung  Watt täglich ca.  Stunden  
 Standby-Aufnahme  Watt  
 Computer ja  nein  täglich ca.  Stunden  
 Leistung: Rechner  Watt Monitor  Watt Drucker  Watt



### BELEUCHTUNG

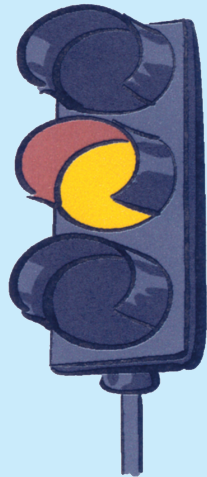
Beleuchtung hat einen geringen Anteil am Energieverbrauch, hinschauen lohnt sich aber trotzdem...

Lampen im Haushalt  Anzahl  davon Energiesparlampen  
 Lampen mit mehr als 60 Watt  
 Außenbeleuchtung Zusammen  Watt Bewegungsmelder  ja  nein



# VERKEHR, LOTTERIE & DANKE ENERGIE IST UNSERE ZUKUNFT

Fragen an die Haushalte in Lüchow-Dannenberg



## KRAFTFAHRZEUGE

Der Energieverbrauch für Kraftfahrzeuge wird oft unterschätzt. Wir bitten Sie daher um einige zusätzliche Daten:

Anzahl PKW im Haushalt  Motorrad/Roller   
 Fahrzeugtyp 1  2  3   
 Kw/PS  Kw/PS  Kw/PS   
 Baujahr     
 Jahresverbrauch zusammen  Liter Benzin  Liter Diesel   
 Jahreskilometer zusammen

## ÖFFENTLICHER VERKEHR

Bus  km Bahn  km Flugzeug  km

## DANKESCHÖN !!!

Durch Ihre Beteiligung an unserer Umfrage helfen Sie uns genauere Erkenntnisse zu sammeln, als sie die allgemeinen statistischen Werte vermitteln.

## LOTTERIE

Wir bedanken uns herzlich bei Ihnen und möchten Ihr Interesse am Thema Energie auch ein wenig belohnen. Sie bekommen ein Gratis-Los zur „Wendischen Stromsparlotterie“, dem regionalen Wettbewerb für aktive Energiesparer. Mitte Oktober werden wieder interessante Gewinne im Gesamtwert von 5.000 EURO ausgelost – und Sie können mit dabei sein!

## Mit wendenEnergischen Grüßen

WendenEnergie e.V. und ReEnergie Wendland

Für die Teilnahme an der Lotterie und für weitere Informationen bitte Ihre Adresse angeben:

Name, Vorname  Straße/Ortsteil  PLZ  Ort

Wenn Sie weitere Informationen wünschen, bitte ankreuzen:

- Holz  Biogas  Wind  Pflanzenöl  Solar  Energiesparen

Den ausgefüllten Fragebogen zusammenfalten und bitte senden an:

ReEnergie Wendland, Landstr. 6, 29462 Güstritz, Tel. 0 58 43 - 444

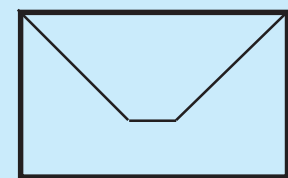
oder abgeben bei:

Dannenberg, Wenda Watt, Marschtorstr. 58

Lüchow, GWBF, Burgstr. 1 am Markt

Gartow, Bioladen "Kiek Mol In", Hauptstr. 16

Clenze, Querbeet, hinter dem Aktiv-Markt



# ENERGIE IST KOSTBAR – ENERGIE IST UNSERE ZUKUNFT

Fragen an die Haushalte in Lüchow-Dannenberg

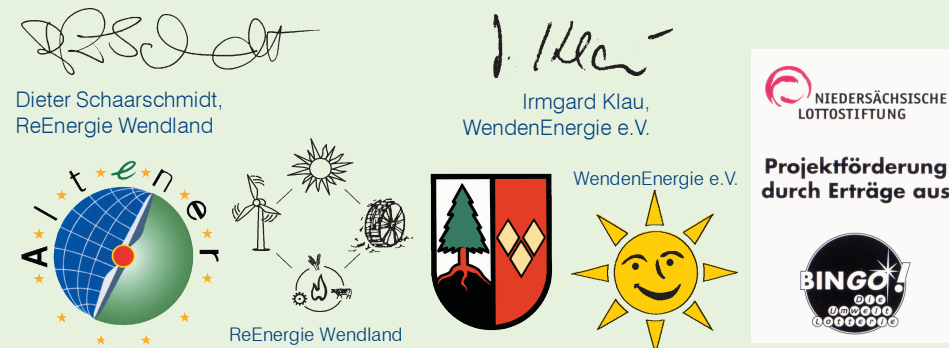
## LIEBE MITBÜRGER!

Der Landkreis Lüchow-Dannenberg hat sich das Ziel gesetzt, innerhalb von 10 bis 15 Jahren die Energieversorgung auf „Erneuerbare Energien“ umzustellen. Dabei werden wir von der EU, Firmen und Institutionen unterstützt. Aber ohne Sie können wir die Ziele nicht erreichen. Bitte helfen Sie uns und machen Sie auf den folgenden Seiten Angaben über Ihren gegenwärtigen Energieverbrauch.

Ihre Daten werden – außer für Ihre mögliche Teilnahme an der „Wendländischen Stromsparlotterie“ – anonym verwertet und nicht weitergegeben.

Bitte geben Sie auf unsere Fragen möglichst viele, genaue Antworten. Es schadet nichts, wenn Sie nicht alle Fragen beantworten.

Sie können uns auch anrufen, Telefon 0 58 43 - 4 44, oder auf die Internet-Seite [www.wendenenergie.de](http://www.wendenenergie.de) schauen – hier gibt es viele Anregungen zum Thema erneuerbarer Energien und Energiesparen!



Diese Umfrage wird durch das „ALTENER-Projekt der EU-Kommission“ und die „Niedersächsische Lottostiftung - BINGO Umweltlotterie“ gefördert.

## ENERGIE WOFÜR?

Wofür verbraucht ein 4-Personen-Haushalt in Deutschland jährlich – in Form von Öl, Gas, Kraftstoffen und elektrischem Strom – im Schnitt 35.000 kWh Energie? Einige Zahlen aus der Statistik für die Aufteilung des Energieverbrauchs zeigt die Grafik rechts.

Aber wie sieht das bei uns aus? Was wird hier, im Kreis Lüchow-Dannenberg, wofür verbraucht? Keiner weiß das genau. Dies zu wissen ist aber wichtig, wenn es darum geht, die geeignete Energieform für den Verbrauch bereit zu stellen. Dafür brauchen wir Sie.

Deshalb bitten wir Sie unsere Fragen zu beantworten.

